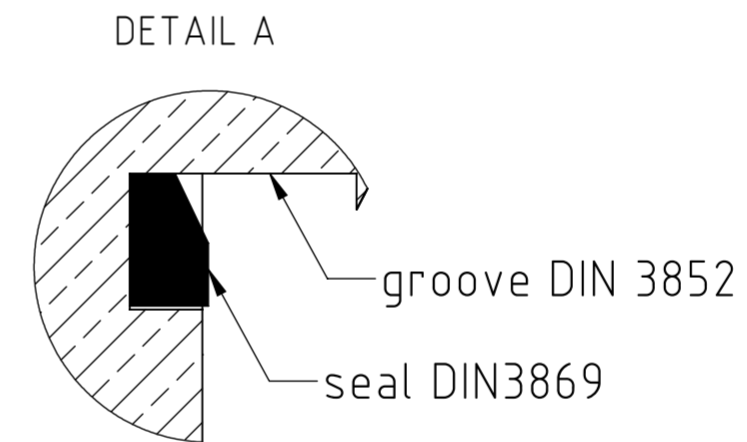
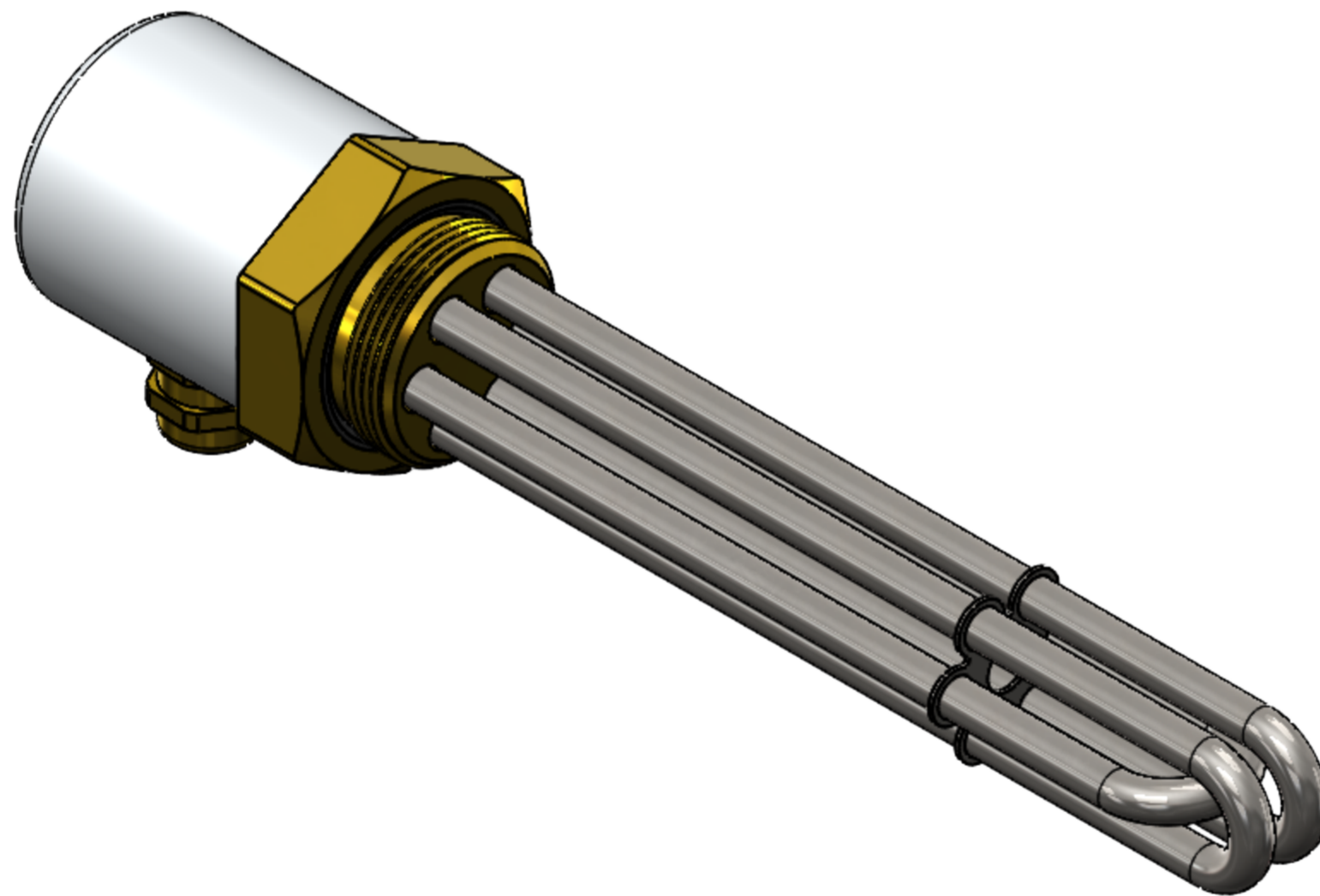
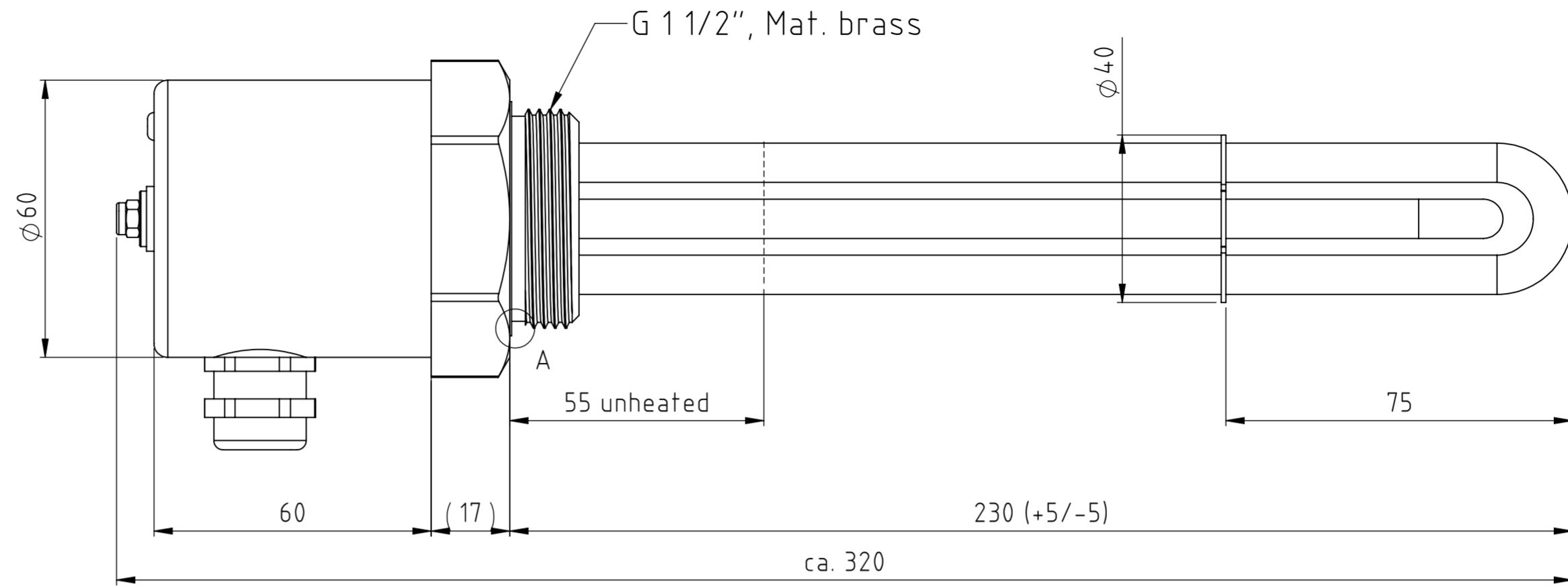
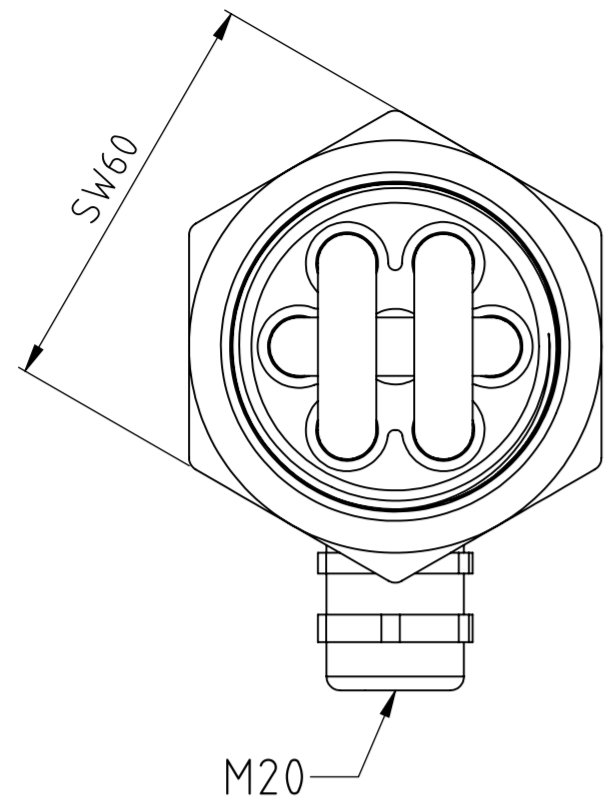
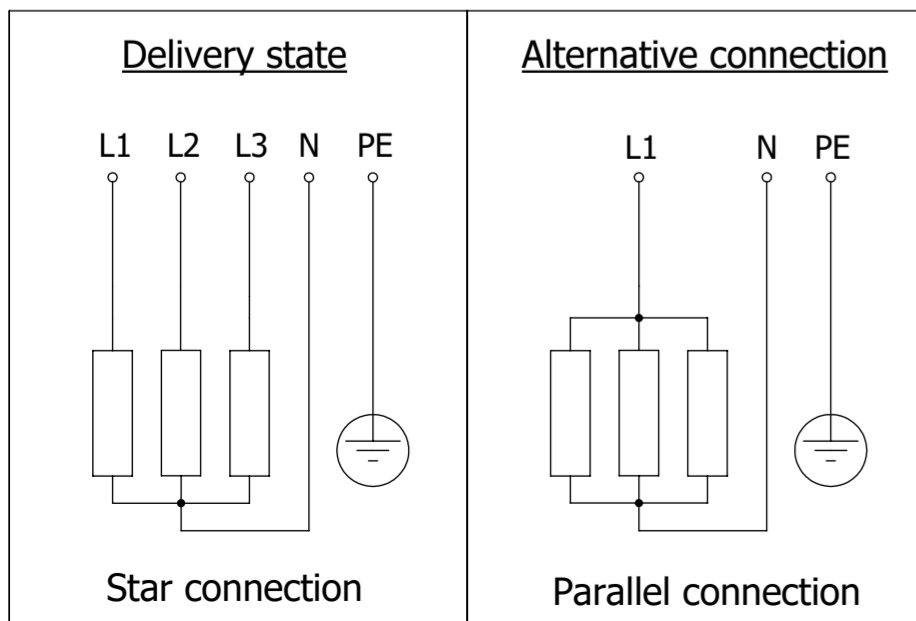


Das Urheberrecht an dieser Zeichnung verbleibt uns. Sie darf ohne unsere Genehmigung weder kopiert noch Dritten persönl. offengelegt oder zugänglich gemacht werden. Mißbrauch unserer Rechte zieht zivil- und strafrechtliche Verfolgung nach sich.



Technische Daten / technical data	
Medium / medium:	water
Durchfluss / flow:	-
min./max. Temp.:	+5/+95°C
min./max. Druck/Pressure:	6,0 bar(ü)
Prüfdruck / test pressure:	-
Spannung / voltag:	400 V 3~
Leistung / power:	3,0 kW (+5/-10%)
Stufen / power stages:	1
Einbaulage/install. position:	horizontal
Gewicht / weight:	1,0 Kg



253245



Certificate-No. 2434104

Allgemeintoleranzen: ISO 2768-mk; EN ISO 13920-C; DIN6930-2-m General tolerance: ISO 2768-mk; EN ISO 13920-C; DIN6930-2-m			Auftrags-Nr. / order: -		
gez./drawn: 26.08.2024 A. Ivanov			Kunde / customer: -		
gepr./checked: 26.08.2024 R. Epp			FA-Nr. / production-No.: -		
Bezeichnung / description SEHK G 1 1/2" 3,0kW 400V 3~					
Blatt / page: 1 von / of: 1	Format/size: A2	Maßstab / scale: 1:4	Rev.: A	Zeichnungs-Nr. / drawing-no.: 103714	Siekertkotte GmbH & Co. KG 33051 Herford, Germany Tel. +49(0) 5221 930 930 / Fax. +49(0) 5221 930 9325 SIEKERTKOTTE powered to heat
			Artikel-Nr. / Item-no.: 103714		